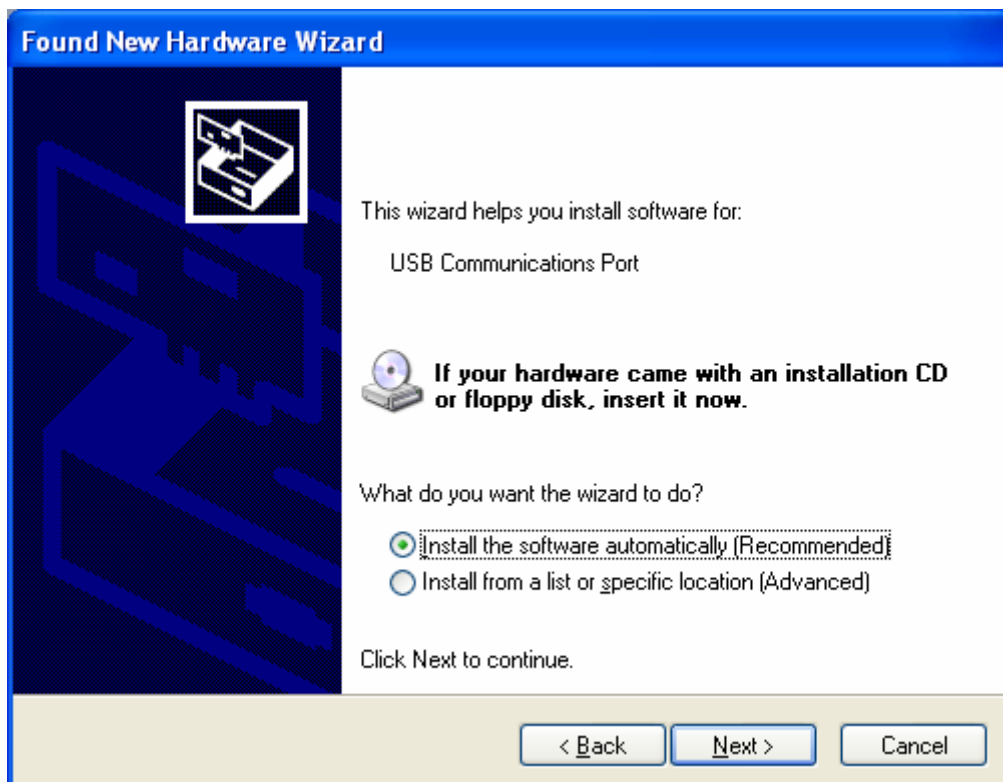


მოცემული USB-to COM ადაპტერი განკუთვნილია კომპიუტერისა და სალარო აპარატის DAISY Expert საბუღალტერო პროგრამებთან ერთიბლივი მუშაობისთვის დასაკავშირებლად.

შეუერთეთ USB to COM ადაპტერი კომპიუტერს.

Windows 7-ისთვის დრავივერი დაყენდება ავტომატიურათ

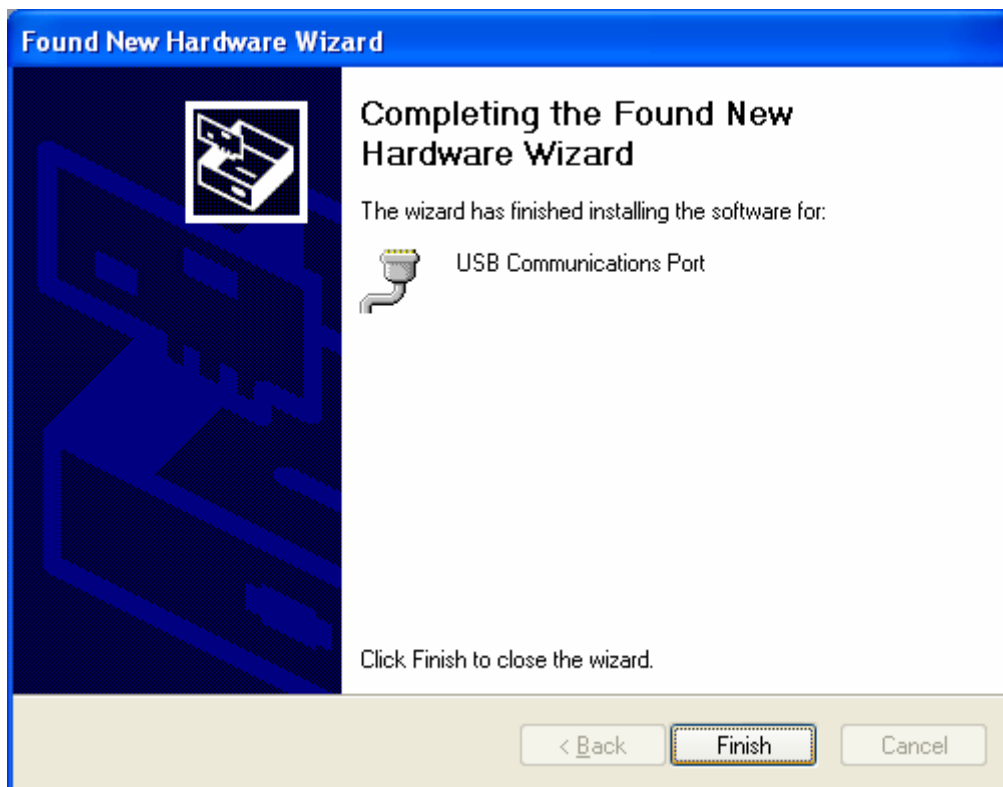
Windows XP-ისთვის გააყეთეთ შემდეგი:



ამ შემთხვევაში დააჭირეთ «Continue Anyway».



დააჭირეთ «Continue Anyway».



თქვენ წარმატებით დააყენეთ დრაივერი.შეუერთეთ USB to COM ადაპტერი სალარო აპარატს.გადაიყვანეთ სალარო აპარატი DAISY Expert «Fiscal printer» რეჟიმში * და დაუკავშირდით თქვენი ბუღალტრული პროგრამის წარმომადგენელს.

* სალარო აპარატის გადაყვანა «Fiscal printer.» რეჟიმში:

- დააჭირეთ ღილაკს «MODE»მანამდე სანამ სალარო აპარატის დისპლეიზე არ დაიწერება «PC» შემდეგ აკრიფეთ კოდი «9999» და დააჭირეთ ღილაკს «CLK,»
- სალარო აპარატის ეკრანზე გამოჩნდება წარწერა «Fiscal printer.»

თქვენი სალარო აპარატი გადაყვანილია «Fiscal printer»-ის რეჟიმში.